

Wandeling 'Ooidonk en Astene sas'.

Lengte 6,9 km - uitbreiding tot 10,6 km

KENMERKEN VAN DEZE WANDELING

- * 50% over onverharde paden *
- * hoofdzakelijk midden in de natuur *
- * langs monumenten en historische gebouwen *
- * ook geschikt voor kinderfiets, rolstoel of kinderwagen *

BESCHRIJVING - *Wandeling 'Ooidonk en Astene Sas'*

Start in Bachte-Maria-Lerne, aan de parking in de Ooidonkdreef.

Vanaf de parking, de dreef rechts ingaan door de 'Blauwe Poort' naar het kasteel van Ooidonk. De weg tussen het kasteel en de taverne 'Koetshuis' ingaan (Montmorencydreef). Onder het brugje doorgaan en even verder heb je rechts een prachtig zicht op het kasteel.

(*) *uitbreiding door de Leiemeersen*

Teruggaan naar de toegangspoort van het kasteel. Hier de weg langs het kasteelpark volgen (Graaf Henridreef).

De eerste baan links inslaan (Leiemeersdreef) en op het einde het pad rechts volgen.

(**) *uitbreiding door de Leiemeersen*

Aan een T-splitsing het pad links ingaan. Over het heuveltje 'Maaigembrug' zie je rechts de 'River Range' en even verder 'Astene sas'. Met aan de overkant 't Oud Sashuis' (scheepvaartmuseum en café).

Teruggaan naar 'Maaigembrug' en het wandelpad verder volgen, aan de eerste splitsing de weg links volgen. Als je rechts een weg ziet met kasseien (Della Failedreef) deze ingaan en volgen tot aan een kruispunt.

Aan het kruispunt de baan rechtdoor volgen (Graaf Henridreef) en aan het kasteel de dreef links ingaan (Ooidonkdreef).

Vorbij de poort kom je terug aan het beginpunt.

(***) *uitbreiding langs het centrum van 'Bachte-Maria-Lerne'.*

Lengte wandeling : 6,9 km

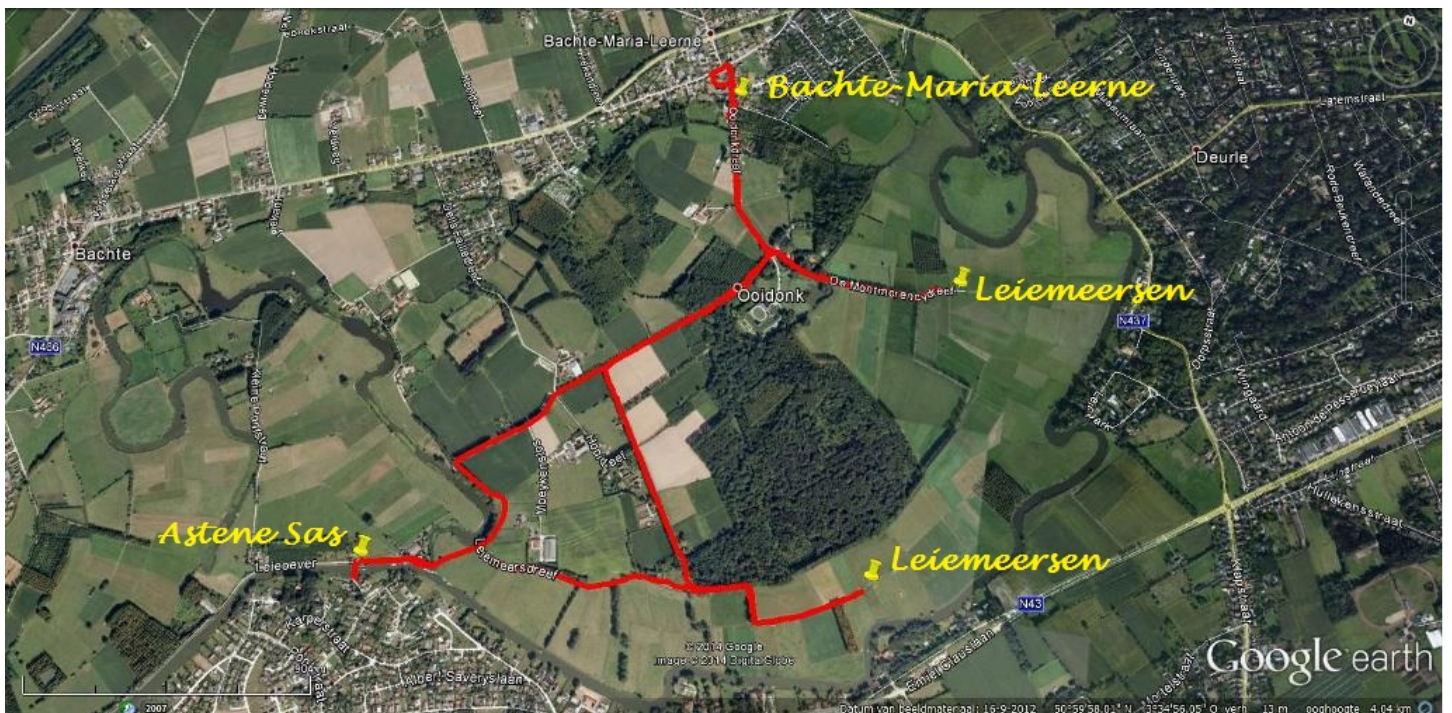
~~~~~  
Met uitbreiding (\*), (\*\*) en (\*\*\*) : 10,6 km

(\*) *verder loopt deze weg door de 'Leiemeersen' met mooie vergezichten op het 'Leielandschap'. Je kan de landbouwweg volgen tot het einde, heen en terug, de Leiemeersen zelf zijn beschermd en niet toegankelijk.*

(\*\*) *hier kan je ook eerst links de landbouwweg ingaan en wandelen door de 'Leiemeersen' heen en terug met eveneens mooie vergezichten op het 'Leielandschap'.*

(\*\*\*) *de weg langs de parking in de Ooidonkdreef verder blijven volgen, voorbij restaurant De Sterre, tot aan de kerk. Hier het pad naar de kerk ingaan en aan de overkant rechts het kerkhof terug verlaten. Nu kom je in de Leernsesteenweg, met links en rechts het centrum van 'Bachte-Maria-Lerne'.*

# KAART en ROUTE - Wandeling 'Ooidonk en Astene Sas'



# FOTO'S - Wandeling 'Ooidonk en Astene Sas'



Fietsstalling en rustplaats  
aan de parking in Ooidonkdreef

Fietsstalling en rustplaats  
aan de parking in  
Ooidonkdreef



De Blauwe Poort  
in de  
Ooidonkdreef

De Blauwe Poort in de  
Ooidonkdreef



Ooidonkdreef  
kasseien en  
oude  
lindebomen

Ooidonkdreef: kasseien en  
oude lindebomen



Door het brugje ga je naar de Leiemeersen.

Door het brugje ga je naar de  
Leiemeersen



Mooie zicht op het kasteel van Ooidonk

Mooie zicht op het kasteel  
van Ooidonk



Landbouwweg door de Leiemeersen.

Landbouwweg door de  
Leiemeersen



Overkant van de Leie  
in de Leiemeersen.

Overkant van de Leie in de  
Leiemeersen



Leiemeersen, hooiland en  
begrazing

Leiemeersen, hooiland en  
begrazing



Wandelen langs Maaigemdijk

Wandelen langs  
Maaigemdijk



Oude Leie-arm aan Maaigemdijk  
"Mooie plekje in Deinze"

Oude Leie-arm aan  
Maaigemdijk "Mooie  
plekje in Deinze"



Gebouw in de stijl "Nieuwe Zakelijkheid"  
(architect De Nil - 1934)

Gebouw in de stijl "Nieuwe  
zakelijkheid" (architect De  
Nil - 1934)



De Leie heeft veel te bieden

De Leie heeft veel te bieden



Het Sas en Sashuis in Asene

Het Sas en Sashuis in Asene



Kapelanij of Klein Ooidonk  
in de Ooidonkdreef

Kapelanij of Klein Ooidonk,  
in de Ooidonkdreef



Speelpleintje voor de kleintjes  
in de Ooidonkdreef

Speelpleintje voor de  
kleintjes in de Ooidonkdreef



O-L-Vrouw en Sint-Jan  
Baptist kerk in Maria-Lerne

O-L-Vrouw en Sint-Jan-  
Baptist kerk in Maria-Lerne